

SKI AREA PONTEDILEGNO-TONALE

30 IMPIANTI: 4 CABINOVIE – 19 SEGGIOVIE – 3 SCIOVIE – 4 TAPIS ROULANT



Impianti di risalita		Altitudine		Lungh.	Tempo
Id	Tipo	Partenza	Arrivo		
1	ROCCOLO VENTURA	1121	1733	1673	6'
2	LA CROCE	1503	1904	1396	5'
3	SANTA GIULIA	1632	1906	979	8'
4	DOSS DELLE PERTICHE	1632	1876	901	7'
5	CASOLA	1500	1868	1083	4'
6	VALBIONE	1258	1512	716	3'
7	CORNO D'AOLA	1514	1933	1273	9'
8	ANGELO	1928	2120	814	4'
9	CAMPO SCUOLA CIDA	1255	1275	183	2'
10	SOZZINE	1309	1725	1082	7'
11	PONTEDILEGNO - INTERMEDIA	1256	1640	2654	7'
12	INTERMEDIA - PASSO TONALE	1640	1916	2413	7'
13	NIGRITELLA	1788	2089	785	5'
14	BLEIS	2088	2525	1774	6'
15	TRE LARICI	1880	1920	320	2'
16	SERODINE	1880	2212	1323	4'
17	CADI SIT	1880	2035	710	5'
18	SCOIATTOLO	1880	1924	335	3'
19	PRESANELLA	1880	1920	300	2'
20	VITTORIA	1885	2044	821	5'
21	TUBBO	1890	1905	150	1'
22	ALPE ALTA	1889	2179	1336	5'
23	VALENA	1889	2013	726	2'
24	VALBIOLO	1909	2242	2125	7'
25	TONALE OCCIDENTALE	2265	2500	851	3'
26	CONTRABANDIERI	2212	2577	1338	4'
27	PARADISO	1875	2585	1881	5'
28	PRESENA	2585	3000	2200	7'
29	DISCOVERY	1889	1907	105	4'
30	ATLANTIS	1907	1920	80	3'

Piste		Altitudine		Dislivello	Lungh.
Id	Tipo	Partenza	Arrivo		
1	TEMÙ	1503	1121	382	1235
2	LA CROCE	1906	1503	403	1700
3	ROCCOLO VENTURA I	1906	1733	173	1050
4	ROCCOLO VENTURA II	1733	1503	230	880
5	ROCCOLO SARTORI	1733	1632	101	410
6	SANTA GIULIA	1906	1632	274	1230
7	DOSS DELLE PERTICHE	1876	1632	244	1150
8	CASOLA SKIWEG	1744	1650	94	960
9	CASOLA I	1868	1500	368	1700
10	CASOLA II	1792	1500	292	1100
11	VALBIONE I	1512	1256	256	1100
12	VALBIONE II	1512	1350	162	700
13	VARIANTE CORNO D'AOLA	1727	1500	227	880
14	CORNO D'AOLA	1920	1256	664	2700
15	ANGELO	2120	1920	200	1000
16	CAMPO SCUOLA CIDA	1280	1256	24	250
17	PEGRA	1640	1309	331	2500
18	TONALINA	1916	1640	276	2740
20	ALPINO	2525	1788	737	4500
21	GIULIANA	2089	1788	301	2500
22	BLEIS	2525	2088	437	3000
23	TRE LARICI	1920	1880	40	320
24	SERODINE I	2212	1880	332	1800
25	SERODINE II	2212	1880	332	1800
25A	SERODINE GARA	2212	1880	332	1800
26	CADI SIT	2035	1880	155	810
27	SCOIATTOLO	1924	1880	44	335
28	PRESANELLA	2010	1885	125	668
28A	PRESANELLA I	2010	1885	125	668
29	VITTORIA	2044	1885	159	821
29A	VITTORIA I	2044	1885	159	821
30	CINQUE DOSSI	2179	1885	294	1900
31	ALPE ALTA	2179	1889	290	1800
32	CADI CAROSELLO	2179	1939	240	1300
32A	CADI CAROSELLO I	2179	1939	240	1300
33	VALENA	2013	1889	124	950
33A	VALENA I	2013	1889	124	950
34	VALBIOLO	2242	1909	333	2700
34A	SAN BARTOLOMEO	2030	1887	143	950
35	TONALE OCCIDENTALE	2500	2265	235	1500
36	CONTRABANDIERI	2212	2577	365	1800
37	PARADISO	2587	1850	737	3000
38	VARIANTE PARADISO	1988	1733	255	1500
39	PRESENA PARADISO	2724	2585	139	1700
40	VARIANTE PRESENA PARADISO	2724	2585	139	2000
41	GHIACCIAIO PRESENA	3000	2724	276	1150

Freeride (B-C-E)		Altitudine		Dislivello	Lungh.
		Partenza	Arrivo		
B	SGUALDRINA CANTIERE	3000	1870	1130	10200
C	ALVEO PRESENA	2585	2150	435	1800
E	VESCASA	2602	1530	1072	9000

Itinerari percorribili solo con attrezzatura da sci alpinismo		Altitudine		Dislivello	Lungh.
		Partenza	Arrivo		
A	PISGANA	3000	1352	1648	16000
D	LUNARALLY	2500	2500	194	1800

Piste da fondo		Altitudine		Dislivello	Lungh.
		Partenza	Arrivo		
I	VALSOZZINE	1250	1250	120	5 km
III	VERMIGLIO	1180	1180	245	30 km

Biglietteria skipass

Servizio continuità assistenziale (ex Guardia Medica)

Campo scuola

Ski resort cardioprotetto

Alp Trauma Clinic Dr. Pizzolla
Trauma center
via Circonvallazione, 1, Passo Tonale
+39 0463 893029
www.alptraumacenter.com
info@alptraumacenter.com

Segnalazione delle piste

SOCCORSO PISTE chiamare il 112
Il soccorso è garantito solo all'interno delle piste dalla n. 1 alla n. 41, fino a 15 minuti dopo la chiusura degli impianti di risalita.
I collegamenti tra le piste saranno opportunamente indicati e solo sul tracciato segnalato sarà garantito il soccorso. Le Società impianti di risalita non garantiscono l'effettuazione del servizio di soccorso piste al di fuori dei tracciati segnalati.

- ✓ RC per danni causati agli altri
- ✓ Paga i soccorsi e le spese mediche d’urgenza
- ✓ Rimborsa skipass, lezioni e noleggi non goduti
- 🎁 Ti regala una settimana gratis su **buddyfit**





SKI PASS

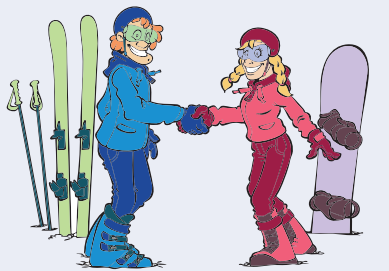
1 GIORNO ADULTO
146/04523 2335
123-G56782
SNOWCARE

3€

AL GIORNO



L'ASSICURAZIONE SCI È OBBLIGATORIA RICHIEDILA INSIEME AL TUO SKIPASS



Responsabilità civile	OBBLIGATORIA PER LEGGE	150.000€ danni a persone 10.000€ danni a cose Franchigia 10% - minimo 500€
Spese mediche d’urgenza		500€
Soccorso sulle piste italiane		250€ toboga - 1.000€ elicottero
Soccorso sulle piste straniere		400€ toboga - 5.000€ elicottero
Consulto ortopedico specialistico		7 giorni dall’infortunio
Autista a disposizione		Costo intero
Garanzie extra solo per skipass personali (nome e cognome o foto).		
Annullamento skipass per infortunio, malattia o quarantena		Quota non utilizzata
Annullamento lezione e/o noleggio per infortunio		100€ al giorno - franchigia 50€
Rientro sanitario		5.000€



Conserva sempre il tuo skipass: l’assicurazione è associata allo skipass e si attiva solo in caso di intervento del soccorso sulle piste.

Compagnia assicurativa Axeria Iard S.A., è possibile consultare e scaricare il set informativo inquadrando il QR Code.

Benvenuti!

La nostra risorsa più preziosa è già qui che ti aspetta. Siete pregati di sciare con prudenza, rispettando i regolamenti internazionali previsti per le piste da sci.

Le nostre piste da sci vengono sistemate, battute e controllate quotidianamente dopo la chiusura degli impianti di risalita. Ricordate che sciare fuori pista è a vostro rischio e pericolo!

Le piste restano chiuse ogni giorno (ad eccezione delle sere programmate di sci notturno) dalle ore 17.00 alle ore 8.00. In questo lasso di tempo è severamente vietato camminare sulle piste, attraversarle e passeggiare con cani, perché potrebbe essere molto pericoloso per la vostra vita. Sussiste infatti il rischio di incidenti, a causa della presenza di gatti delle nevi, di corde/verricelli e di cannoni usati per la produzione della neve programmata.

Fate attenzione, non aprite la barra di sicurezza delle seggiovie prima di essere entrati in stazione.

Le 14 regole di condotta

- Casco protettivo:** per tutti gli sciatori, indipendentemente dall’età, è obbligatorio l’utilizzo del casco.
- Rispetto per gli altri:** ogni sciatore deve comportarsi in modo da non mettere in pericolo la persona altrui o provocare danno.
- Padronanza della velocità:** ogni sciatore deve “gestire” una velocità e un comportamento adeguati alla propria capacita, nonché alle condizioni generali della pista, alle condizioni meteo e all’intensità del traffico.
- Scelta della direzione:** lo sciatore a monte il quale, per la posizione dominante, ha la possibilità di scelta del percorso, deve tenere una direzione che eviti il pericolo di collisione con lo sciatore a valle.
- Traiettorie:** è importante prestare attenzione alle traiettorie degli sciatori, in considerazione del tipo di attrezzatura: sci, snowboard, telemark.
- Sorpasso:** il sorpasso può essere effettuato tanto a monte che a valle, sulla destra o sulla sinistra, a una distanza tale da evitare intralci allo sciatore sorpassato.
- Spazio minimo per il sorpasso a bordo pista:** è buona norma che lo sciatore non curvi sul bordo della pista, ma lasci sempre uno spazio sufficiente per agevolare il suo sorpasso.
- Attraversamento incrocio:** lo sciatore che si mette su una pista deve assicurarsi, mediante controllo visivo a monte e a valle, di poterlo fare senza pericolo per sé e per gli altri. Lo stesso comportamento deve essere assunto dopo ogni sosta.
- Sosta:** gli sciatori che sostano devono portarsi sui bordi della pista o in luoghi con buona visibilità, mai nei passaggi obbligati o in prossimità dei dossi. In caso di cadute, lo sciatore deve sgomberare la pista al più presto e durante la sosta presso rifugi o altre zone l’attrezzatura deve essere collocata fuori dal piano sciabile.
- Mai a piedi sulle piste:** è vietato percorrere a piedi e con le racchette da neve le piste da sci. Fanno eccezione solo i casi di urgente necessita e solo lungo i bordi della pista.
- Rispetto della segnaletica:** tutti gli sciatori devono rispettare la segnaletica delle piste.
- Assicurazione obbligatoria e cosa fare in caso d’incidente:** ogni sciatore deve possedere una assicurazione che copra la propria responsabilità civile per danni o infortuni causati a terzi. Chiunque deve prestare l’assistenza occorrente in caso di incidente.
- Stato di alterazione:** è vietato sciare in stato di ebbrezza in conseguenza di uso di bevande alcoliche e di sostanze tossicologiche.
- Sciatori con disabilità:** agli sciatori con disabilità va data precedenza in fase di risalita con impianti; in fase di discesa occorre prestare particolare attenzione alle loro traiettorie salvaguardandone spazi di percorso e traiettorie di discesa.

Vuoi rimanere aggiornato?

Sul nostro sito troverai tutte le informazioni per vivere al meglio ogni giornata nel nostro territorio!

Tutte le news, gli eventi, le info utili sulla stagione sciistica, le date di concerti e gare sportive, i suggerimenti per vivere il comprensorio tutto l’anno. Ma anche sconti e promozioni sull’acquisto di skipass ed esperienze sulla neve. Dai un’occhiata alle nostre webcam per sentirti sempre a casa e ricorda di seguirci anche sui social!



pontedilegnotonale.com

Sci Notturmo



È possibile sciare sotto le stelle, 4 giorni a settimana, sulle nostre piste perfettamente illuminate: la pista Valena a Passo Tonale e la pista Valbione a Ponte di Legno.

Quando il sole tramonta, diventa uno sciatore della notte!

Scopri di più su [pontedilegnotonale.com](#)

Serata Fun Kids



Il divertimento ha i colori e l’allegria delle attività Fun Kids: gare sugli sci, truccabimbi e baby fiaccolata sono gli ingredienti per una serata magica per tutta la famiglia! Le serate si svolgono ogni settimana sia a Ponte di Legno sia al Passo Tonale.

Scopri di più su [pontedilegnotonale.com](#)

Scarica la nostra app



Scarica la nostra app Pontedilegno-Tonale Official. Ricordati di inserire il codice dello skipass nel tuo profilo: in caso di smarrimento, per il primo duplicato paghi solo € 5,00 di cauzione k-card (non è previsto il duplicato per gli skipass ad ore e 1-2 giorni).

Biglietterie

[info@pontedilegnotonale.com](#)

Scuole sci e snowboard

PONTE DI LEGNO
+39 0364 900628 - 92097

PASSO TONALE
+39 0364 92066 - 903976
c/o SEGGIOVIA VALBIOLO
+39 0364 1951791
c/o SEGGIOVIA SERODINE
+39 0364 903813
c/o CABINOVIA PARADISO
+39 0364 91355

TEMÙ
c/o SEGGIOVIA ROCCOLO V.
+39 0364 906084

PONTE DI LEGNO-TONALE
+39 0364 91301
[www.scuolascipontetonale.com](#)

TONALE-PRESENA
+39 0364 903991
[www.scuolasci-tonalepresena.it](#)

PONTEDILEGNO SKI SCHOOL
+39 0364 900302
[www.scuolascipontedilegno.com](#)

EVOLUTION SKI SCHOOL
+39 342 3987853
[www.evolutioniskischooltonale.it](#)

Società impianti di risalita

S.I.T +39 0364 91172	S.IN.VAL +39 0364 91076	CAROSSELLO TONALE +39 0364 903767
--------------------------------	-----------------------------------	---



It's NOW time
SURELY NOT ONLY WATER



PONTEDILEGNO TONALE
It's my nature

- ### Affrettati! Online c’è lo Smart Skipass scontato fino al 25%
- [www.pontedilegnotonale.com](#)
- ### Rifugi e ristoranti sulle piste
- | PASSO TONALE |
|---|
| 1 MALGA VALBIOLO Bar Ristorante self-service Pizzeria
Arrivo Seggiovìa Valbiolo +39 0463 896079 +39 338 4958621
www.rifugiassotonale.it info@rifugiopresena.it |
| 2 PALLA DI NEVE Ristorante Pizzeria
Partenza Seggiovìa Valbiolo + 39 0364 903918
www.appartamentimiriam.it info@appartamentimiriam.it |
| 3 GAZANA Bar Food Drink Après Ski
Partenza Seggiovìa Valbiolo +39 0364 903424
www.sportinghotel.com gazanabartonale@gmail.com |
| 4 MAGIC PUB SKI BURGER
Partenza Seggiovìa Valena +39 348 8902941
fede.alice@yahoo.it |
| 5 REDIVAL Bar Risto-self Pizzeria Après Ski
Partenza Seggiovìa Valena +39 0364 770080
redivalpassotonale@gmail.com |
| 6 LA BARACCA Ristorante Après Ski
Partenza Seggiovìa Vittoria +39 0364 91076 + 39 335 6746118
www.labaraccapassotonale.com info@labaraccapassotonale.com |
| 7 RODODENDRO Bar Self-service Pizzeria
Partenza Seggiovìa Cadi Sit + 39 0364 900259
cecilia_2007@libero.it |
| 8 SERODINE Bar Ristorante self-service
Partenza Seggiovìa Serodine +39 339 8611947 +39 335 265341
serodineselfservicetonale@gmail.com |
| 9 NIGRITELLA Bar Ristorante self-service
Arrivo Seggiovìa Nigritella +39 345 9565251
www.rifugionigritella.com info@rifugionigritella.com |
| 10 MALGA CAMPELLO Snow Bar
Pista Alpino +39 346 3502372 +39 339 1647442
malgacampello@gmail.com |
| 11 FUORI PISTA Ristorante
Partenza Seggiovìa Nigritella c/o Hotel Bezzi +39 366 2648602
www.hotelbezzi.com info@hotelbezzi.com |
| 12 PASSO PARADISO Ristorante Bar
Arrivo Cabinovia Paradiso +39 0463 808002 +39 338 4958621
www.rifugiassotonale.it info@rifugiopresena.it |
| 13 CAPANNA PRESENA Ristorante Bar & Mountain Spa
Arrivo Cabinovia Intermedia Presena +39 0463 808001 +39 338 4958621
www.capannapresena.com www.rifugiopassotonale.it info@rifugiopresena.it |
| 14 PANORAMA 3000 GLACIER
Arrivo Cabinovia Presena +39 0463 808001 +39 338 4958621
www.rifugiopassotonale.it info@rifugiopresena.it |
- | PONTE DI LEGNO |
|---|
| 15 TANA DELL'ORSO Ristorante Bar
Pista di rientro Pegrà, Località Val Sozzine +39 0364 901036
www.latanadellorsopontedilegno.it info@latanadellorsopontedilegno.it |
| 16 CAPANNA VALBIONE Ristorante Bar
Arrivo Seggiovìa Valbione +39 0364 1895753
www.capannavalbione.com info@capannavalbione.com |
| 17 RIFUGIO PETIT PIERRE
Arrivo Seggiovìa Corno d'Aola +39 0364 91022 +39 339 7481915
www.rifugioroccolo.it info@rifugioroccolo.it |
- | TEMÙ |
|---|
| 18 LA MARALSINA Ski Bar Ristorante
Pista Doss delle Pertiche +39 0364 1730695
lamaralsina@libero.it |
| 19 RIFUGIO ROCCOLO VENTURA
Arrivo Seggiovìa Roccolo Ventura +39 0364 088080
www.rifugioroccolo.it rifugioroccolo@gmail.com |